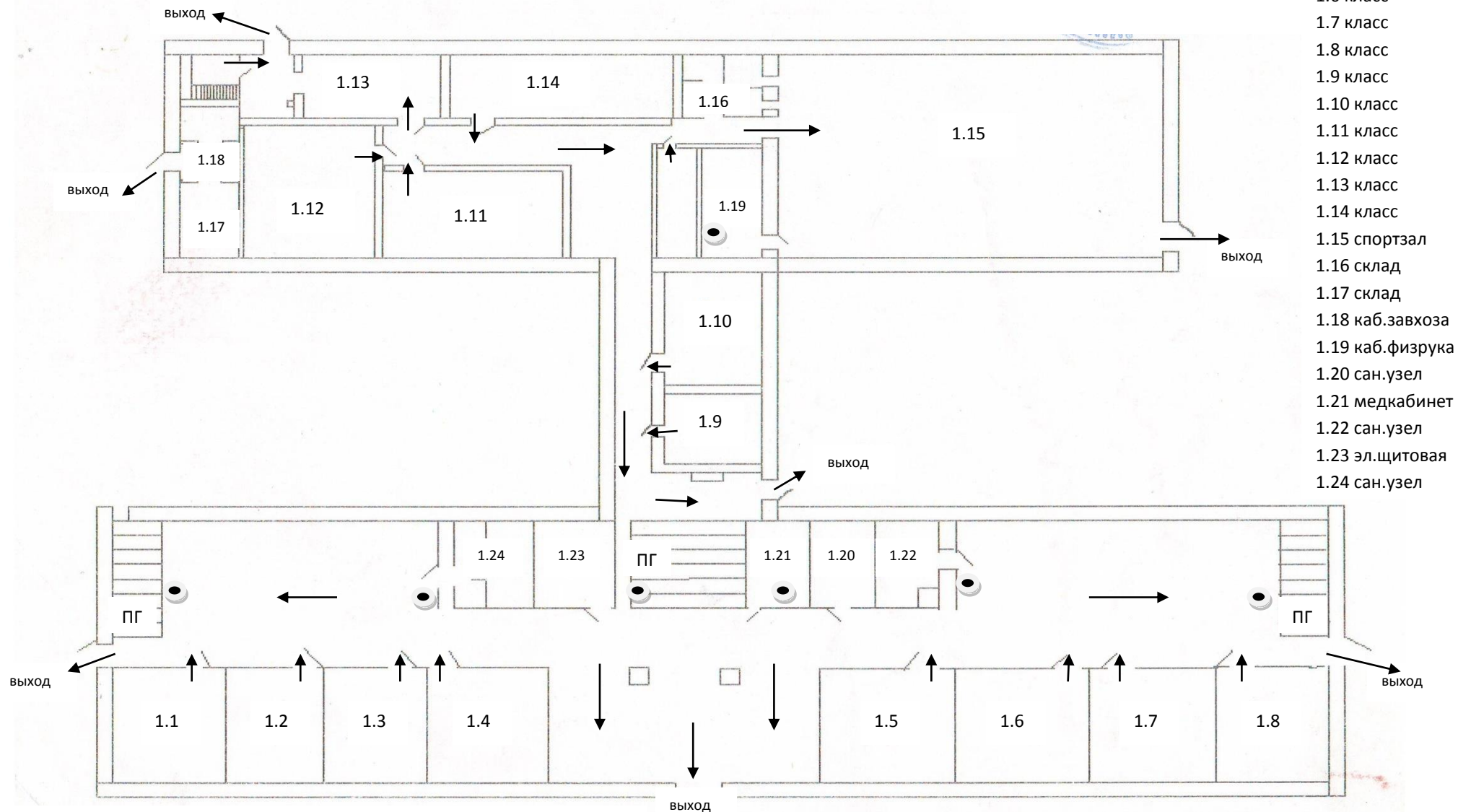


1. План эвакуации

Ситуационный план МБОУ «Гимназия №2» г.Грозного

1 этаж



- 1.1 класс
- 1.2 класс
- 1.3 класс
- 1.4 класс
- 1.5 класс
- 1.6 класс
- 1.7 класс
- 1.8 класс
- 1.9 класс
- 1.10 класс
- 1.11 класс
- 1.12 класс
- 1.13 класс
- 1.14 класс
- 1.15 спортзал
- 1.16 склад
- 1.17 склад
- 1.18 каб.завхоза
- 1.19 каб.физрука
- 1.20 сан.узел
- 1.21 медкабинет
- 1.22 сан.узел
- 1.23 эл.щитовая
- 1.24 сан.узел

Стены кирпичные. Толщина наружных стен – 60 см., внутренних – 43, перекрытие между этажами – железобетонные плиты